



FAIRVIEW™

DEFINING ARCHITECTURE SINCE 1983



安装手册

关键注意事项指南



genesis™

PREFINISHED COMPRESSED FIBRE CEMENT / MANUFACTURED BY FAIRVIEW

本Genesis 安装手册» 涵盖了必须遵守的关键安装指南，以确保安装效果具备高质量、美观性和耐久性。未能遵循这些指南，可能会导致安装结果不在保修范围内。 本手册应与完整的Fairview Genesis 安装手册» 结合使用，并且必须按照下文所述要求使用相应的安全防护装备。

重要提示 —— 在安装过程中，需要正确把控以下三个关键要素，包括：

1. 确保固定件的安装符合规定的边距要求；
2. 确保符合固定点与浮动点的安装要求；
3. 确保在立面板后方预留不少于 35 mm 的最小通风空腔。

健康与安全

警告 —— 请勿吸入粉尘，且仅可在通风良好的区域进行切割作业。

Genesis 产品含有砂成分，这是一种可吸入结晶二氧化硅的来源，可能会导致癌症。吸入过量的可吸入硅尘还可能引发一种致残且潜在致命的肺部疾病，称为硅沉着病（矽肺），并已与其他疾病有关联。

在安装或搬运过程中：

1. 在室外或通风良好的区域进行作业；
2. 切割时使用配备合适、维护良好的过滤式真空吸尘装置的抑尘型圆锯，以尽量减少粉尘产生；
3. 提醒周边人员避免吸入粉尘；
4. 按照适用的政府法规和制造商说明，佩戴正确贴合并获得认证的防尘口罩或呼吸防护器具（例如 P1 或 P2），以进一步降低可吸入结晶二氧化硅的暴露风险。

清理过程中，应使用配备过滤装置的真空吸尘设备，且设备必须维护良好，并适用于收集细小（可吸入）粉尘。或者，可采用湿式清洁方法 —— 切勿进行干扫。

如需了解更多信息，请参阅我们的《安全数据表》（SDS）。未能遵守我们的警告、安全数据表及安装说明，可能导致严重的人身伤害或死亡。

通风

Genesis 立面板作为自然通风立面系统进行安装，使覆层板表面与其背后的空气空腔之间产生温差。该温差会导致空气密度变化，从而促使空气在空腔内向上流动，形成“烟囱效应”。

空气从覆层底部进入，在空腔内形成气流，将热量通过墙体顶部的开口排出空腔，从而降低湿度并提升保温系统的整体效率。

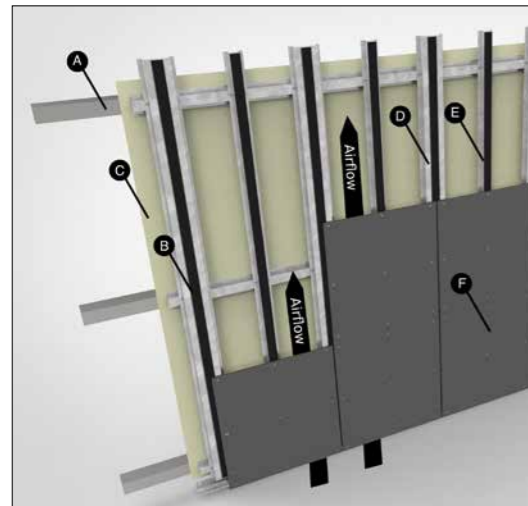


图1。

- A. 结构支撑
- B. Genesis 密封垫带
- C. Vitrafix 防水透气膜
- D. Genesis 接缝帽型龙骨
- E. Genesis 中间帽型龙骨
- F. Genesis 立面板



图2: 通风气流示意图

常规间距要

请确保安装过程符合本手册中所述的以下关于间距的指导要求。

- 立面板底边应安装在次结构底端以下 10 - 30 mm 范围内收口。
- 对于檐口、外挑结构及类似部位，最大距离为 100 mm。
- 立面板底边至地面的距离应不少于 150 mm。
- 立面板至平屋顶、阳台及其他可排水的水平结构的距离应不少于 50 mm。
- 立面板与 Genesis 后挡水板或转角型材等构件之间的垂直间隙应不少于 4 mm。
- 在门窗等位置的水平间隙处，必须预留至少 10 mm 的通风空间。
- 立面板与其他建筑材料之间的间隙应不少于 8 mm，以满足材料伸缩及排水要求。

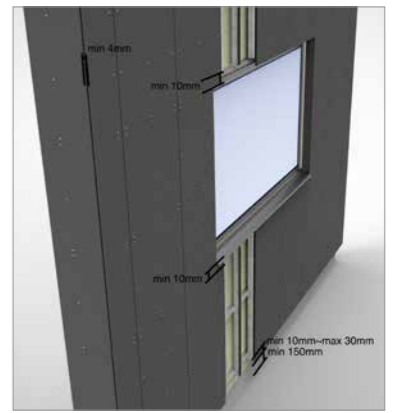


图3。

面板接缝

垂直接缝

Genesis 立面板始终在连续的帽型龙骨（Top Hat）上进行垂直接缝安装。Genesis 立面密封垫带（Genesis Façade Gasket Tape）需沿板材全高度粘贴于 Genesis 接缝帽型龙骨的中部位置，以实现垂直接缝的遮光效果（见图5）。

Genesis 立面密封垫带同样应粘贴在 Genesis 中间帽型龙骨上，以便吸收板材位移并最大限度减少面板振动（见图4）。

中间帽型龙骨水平剖面图

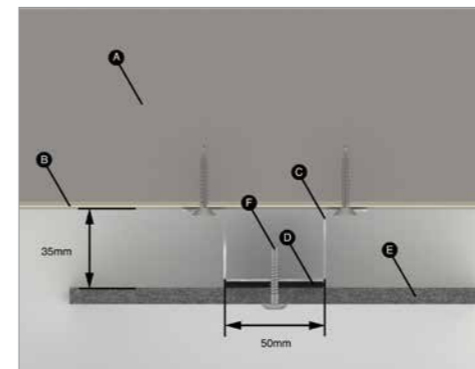


图4。

- A. 钢结构框架
- B. Vitrafix 防水透气膜
- C. Genesis 中间帽型龙骨
- D. Genesis 密封垫带
- E. Genesis 立面板
- F. Genesis 立面铆钉

垂直接缝水平剖面图

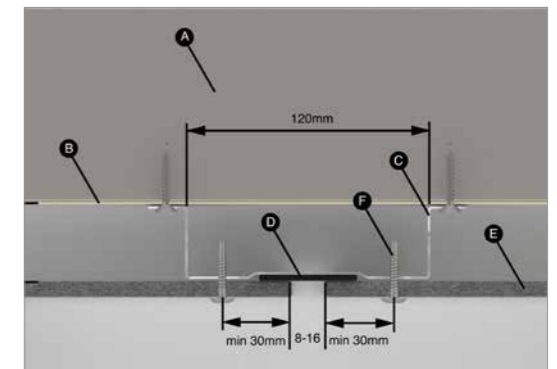


图5。

- A. 钢结构框架
- B. Vitrafix 防水透气膜
- C. Genesis 接缝帽型龙骨
- D. Genesis 密封垫带
- E. Genesis 立面板
- F. Genesis 立面铆钉

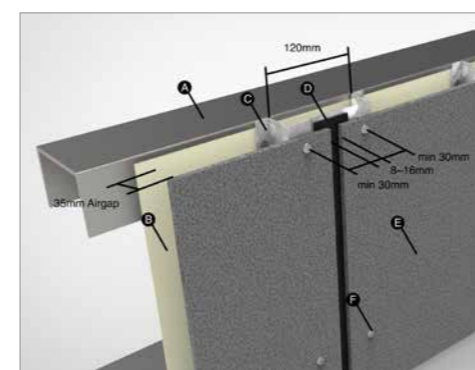


图6。

- A. 钢结构框架
- B. Vitrafix 防水透气膜
- C. Genesis 接缝帽型龙骨
- D. Genesis 密封垫带
- E. Genesis 立面板
- F. Genesis 立面铆钉

铆钉固定间距

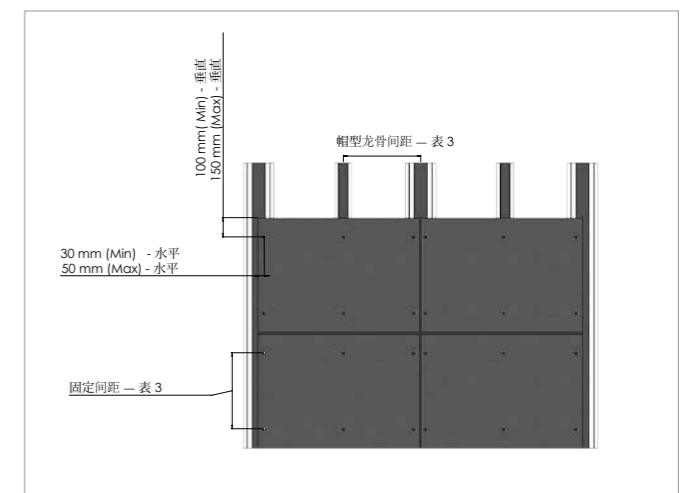


图7。

面板安装

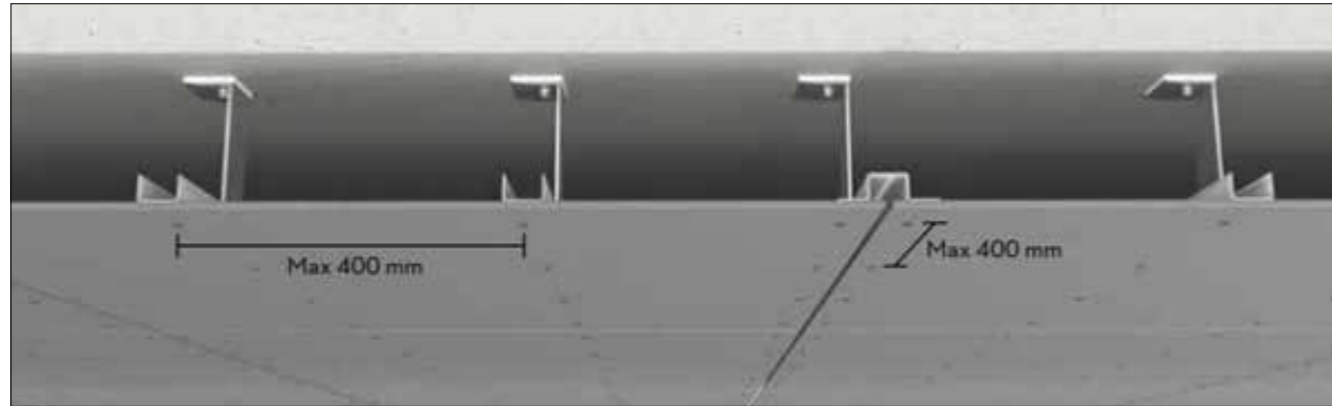
檐底板

Genesis 立面板非常适用于天花及檐底板 (soffit) 应用, 可用于室外及室内环境。该系统可安装在直接固定于混凝土楼板或木结构上的型材上, 亦可作为吊顶系统解决方案的一部分使用。由于 Genesis 立面板采用可见铆钉进行安装, 因此在需要检查或检修隐藏设施时, 可对面板进行更换或拆卸。

在钢结构上安装 8 mm 厚 Genesis 立面板作为天花或檐底板时:

- 最大支撑间距: 400 mm
- 最大铆钉中心间距: 400 mm

当 Genesis 立面板用于天花或檐底板时, 其边距要求原则上与立面安装时相同, 即由次结构的方向及面板的安装方向来确定边距要求。上述原则同样适用于开孔尺寸、接缝处理以及与其他建筑材料之间的间距要求。



Genesis 立面板在安装时, 板与板之间需在垂直和水平方向均设置明缝接缝。接缝宽度应不小于 8 mm, 且不大于 16 mm。

- 当立面板以竖向方式安装时, 每块板材仅允许设置两个固定点, 且应尽可能靠近面板的中心位置。(见图 8 和图 9)
- 当面板以横向方式安装, 或跨越两根中间帽型龙骨安装时, 板材必须设置两个固定点, 且应尽可能靠近面板中心, 并保持水平对齐。(见图 10)
- 其余所有固定位置均应设置为滑动点。
- Genesis 立面板的固定方式必须符合《Genesis 安装手册》中表 3 的要求, 并满足图 4-7 中规定的最小边距。应根据项目的设计风压及帽型龙骨间距选择合适的面板固定布置方式。
- 所有面板在安装前必须使用 9 mm 纤维水泥钻头进行预钻孔。
- 安装 Genesis 立面板时, 应先固定两个固定点 (先 1 后 2), 随后安装位于固定点上方的滑动点, 最后安装位于固定点下方的滑动点。(见图 11)
- Genesis 立面板不得跨越帽型龙骨次结构的接缝; 面板接缝应与帽型龙骨接缝对齐。

图例

✕ 固定点 ● 滑动点

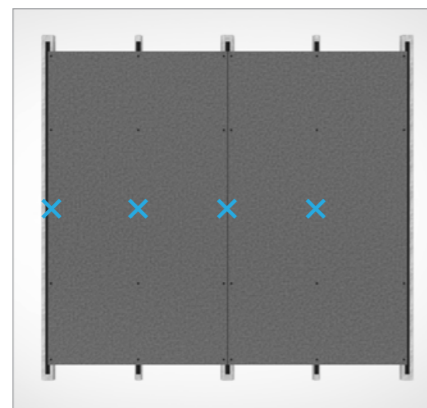


图 8。

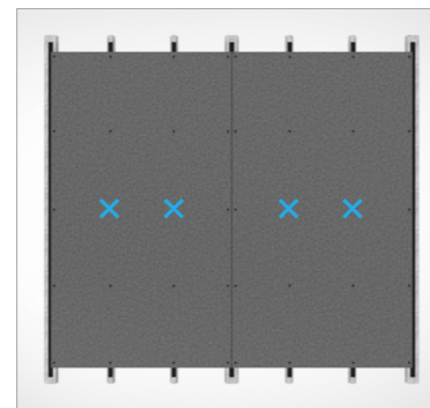


图 9。

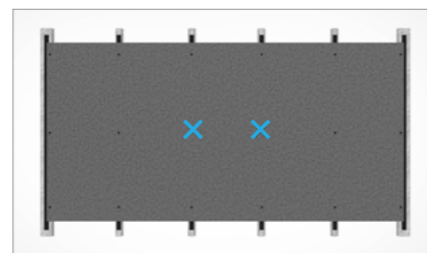


图 10。

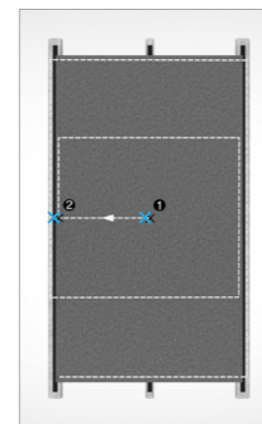


图 11。

面板固定

Genesis 立面板可采用 Genesis 立面铆钉 进行安装固定。

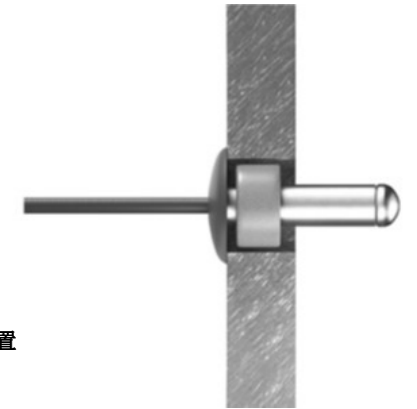
Genesis 立面铆钉

在将 Genesis 立面板固定于钢制帽型龙骨时, 必须使用 Genesis 不锈钢铆钉。
在所有固定点位置, 必须使用 Genesis 固定套管 (Fixing Sleeve)。将铆钉插入 Genesis 固定套管后再进行固定。

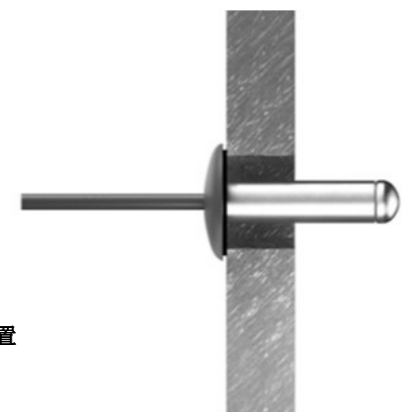
面板预钻孔

在对 Genesis 立面板进行预钻孔时, 建议使用 Genesis 纤维水泥专用钻头。该钻头可获得最佳钻孔效果, 并确保每个钻头达到最佳使用寿命。切割或钻孔后产生的粉尘必须在作业完成后立即清除, 否则可能会在板材表面留下痕迹。
钻孔孔径应为 $\varnothing 9$ mm。

固定位置



滑动位置



开孔

为避免在门窗及其他开口部位安装时导致 Genesis 立面板开裂, 必须按照以下说明进行安装:

- 避免在板材上切割单一且尺寸完全匹配的开孔, 应改为切割较小的板材段并分别进行安装。
- 确保接缝位置后方设有支撑结构, 以便立面板能够可靠固定。
- 若小型开孔的宽度不超过 150 mm, 可在板材宽度的中部仅使用一个铆钉进行固定 (见图 4)。



图 12。

在门窗及其他开口部位正确安装 Genesis 立面板。
a: 若小型开孔的宽度不超过 150 mm, 可在板材中部使用一个铆钉进行固定。

Genesis 立面板在门窗及其他开口部位的错误安装方式。

固定节点详图

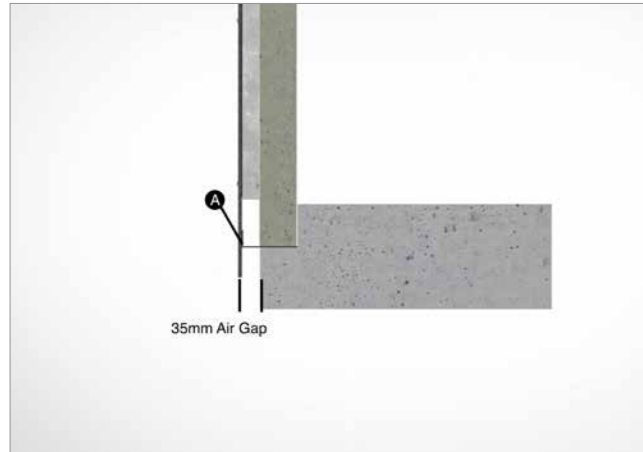


图 13。 A. 防鼠虫穿孔角码

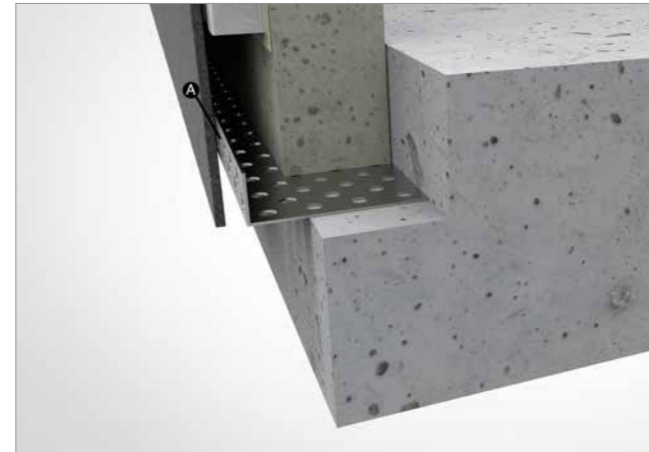


图 14。 A. 防虫防鼠穿孔角码，应与立面
板表面齐平安装

立面顶部

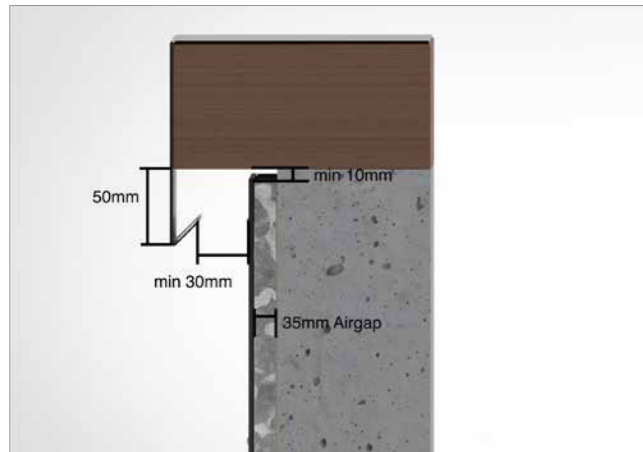


图 15。

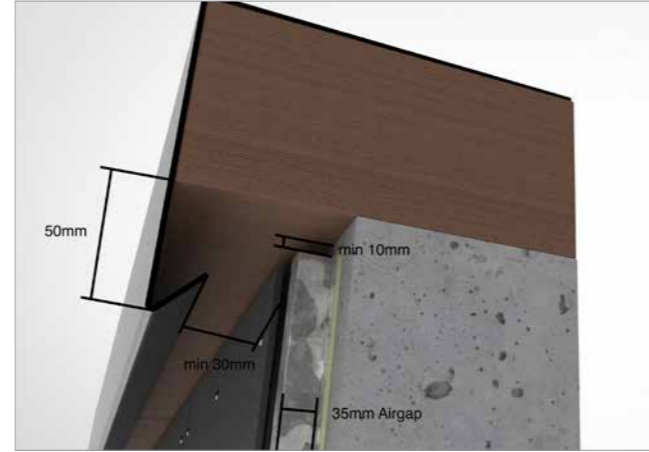


图 16。

檐底板

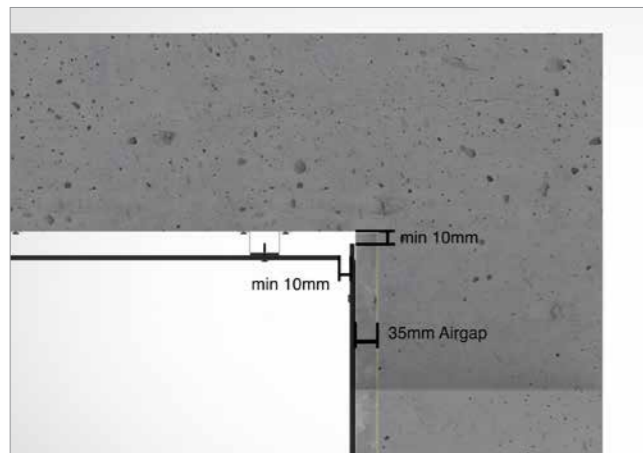


图 17。



图 18。

窗户

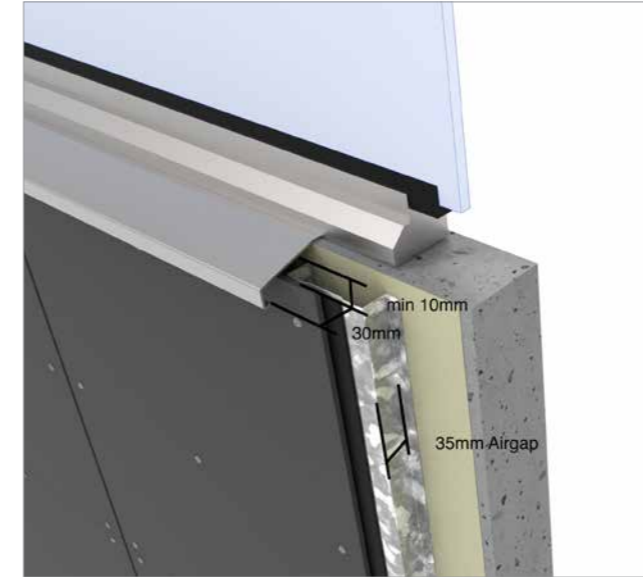


图 19。

3D 模型 — 窗口上部 (窗楣)

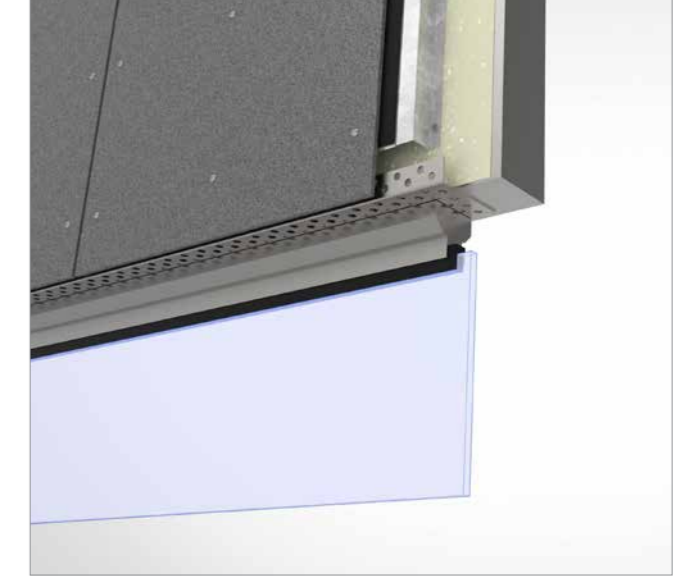


图 20。

* 门上方采用相同做法

Genesis 立面板设计用于覆盖建筑物的整个立面。然而，建筑中的不同构件（例如楼板）可能会相互独立地发生位移。为防止对立面板造成损坏，必须确保 Genesis 立面板不得跨越多个独立的建筑构件进行固定。

以下安装细节说明了如何在伸缩缝位置正确安装 Genesis 立面板：

伸缩缝 (封闭式接缝)

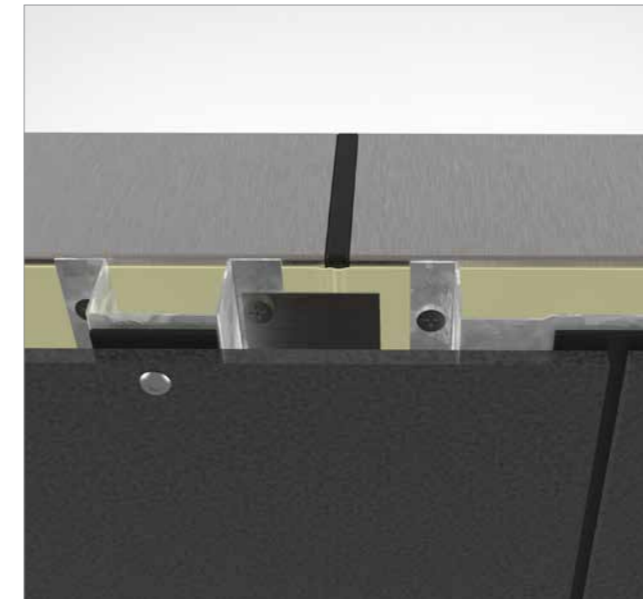


图 21。

垂直剖面图 — 水平接缝

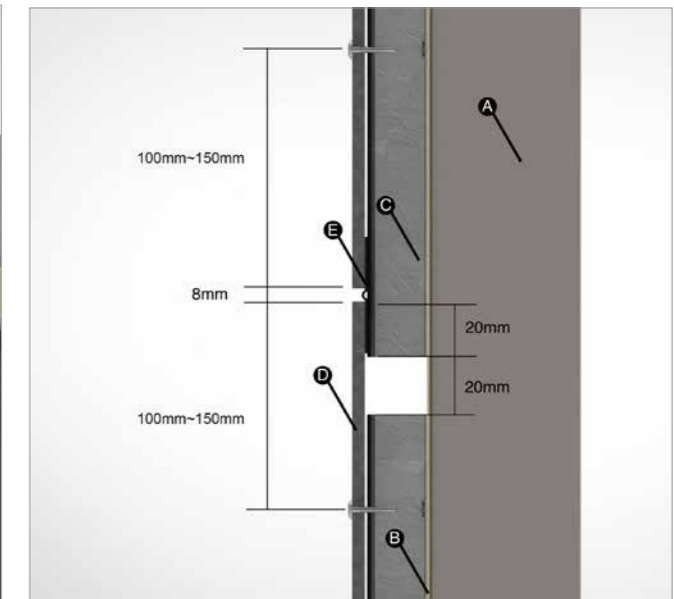


图 22。

- A. 钢结构框架
- B. Vitrifix 防水透气膜
- C. Genesis 中间帽型龙骨
- D. Genesis 立面板
- E. Genesis 3.5 mm 后挡水板 (Back Flashing)



FAIRVIEW™

DEFINING ARCHITECTURE SINCE 1988



SALES ENQUIRIES 1800 007 175

HELPDESK@FV.COM.AU

FV.COM.AU

GENESIS INSTALLATION MANUAL / JUNE 2025